

Vers 2700 – 2600 av. J.-C.
Pyramides et Mastabas

Développement d'une architecture funéraire monumentale en pierre :
dans la nécropole de Saqqara le mastaba d'Akhet Hétep et dans la nécropole de Memphis les pyramides de Gizeh.



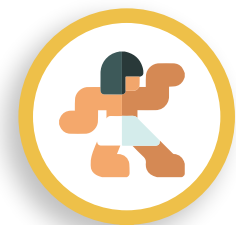
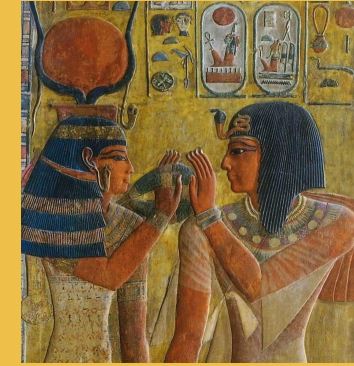
Vers -1550 à – 1070 av J.-C.
Nouvel Empire

Les édifices de Karnak et les temples d'Abou Simbel construits par le pharaon Ramsès II à Thèbes marquent l'apogée de la civilisation de l'Égypte antique.



Vers 1290 av. J.-C.
Les Bas reliefs

Le relief raffiné du début de l'époque ramesside :
Relief de la tombe de Séthi Ier
Enrichi de couleurs vives, ce bas-relief montre le pharaon Séthi Ier avec Hathor, déesse de la Joie. Les hiéroglyphes indiquent le nom des personnages et commentent la scène.



-3 000 : Apparition de l'écriture
Les Hieroglyphes

-3500 à 395 ap. J-C

ANTIQUITÉ ÉGYPTIENNE

Ancien Empire
2700 av J.C. à 2200 av J.C.

Nouvel Empire
- 1550 av J.C. à - 1070 av J.C.

Basse Époque
1070 av J.C. à 653 av J.C.

L'Égypte, province de l'Empire romain
30 av J.C. à 395

3500 av J.C. 3000 av J.C. 2500 av J.C. 2000 av J.C. 1500 av J.C. 1000 av J.C. 500 av J.C. 1

-1100 à -100 av.J-C
ANTIQUITÉ GRECQUE

-753 à 395 ap J.C
ANTIQUITÉ ROMAINE