

Style International

des année 1920 au année 1980

En synthèse, le Styles International, c'est le style Bauhaus avec l'intégration de techniques architectural Américaine

Pourquoi ce style est-il apparu et comment a-t-il évolué ?

A Savoir: « Le style international est un courant d'architecture du 20^{ème} siècle qui est développé au États-Unis avant de s'étendre dans le monde, largement influencé par les grandes figures du mouvement Bauhaus, qui ont exporté et développé le Bauhaus à l'international lors de leur expatriations pour fuir le régime Nazi. »

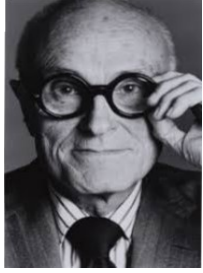
- A l'aube des années 1920, le mouvement d'art modernes sont en plein essor en Europe mais n'avait pas encore conquis l'Amérique du Nord.

La situation politique compliquée en Allemagne pousse de nombreuses figures culturelles à fuir l'Europe, pour y trouver refuge aux États-Unis

Un architecte américain, Philip Johnson a étudié depuis plusieurs années l'évolution de l'art en Europe. Ce serait lui-même qui dirigeait la section Architecture du Moma New York. Il organise alors tout naturellement une exposition d'art moderne en 1932. Le terme « International » est employé pour parler d'art moderne; mais va falloir attendre l'intervention de l'association internationale d'architectes pour définir les règles de styles.

La notion style international qui couvre une aire forte et large de l'architecture du XX^{ème} siècle, est contenue dans l'*International Architecture*, panorama de l'architecture établie en 1924 par Gropius.

Elle a été explicitée en 1932, sinon fondée à la suite d'une suggestion d'Alfred Barr, alors directeur du *Museum of Modern Art de New York* dans l'ouvrage de Henry Russell Hitchcock et de P. Johnson : *The International Style Architectural Since 1922*. Le Corbusier, Gropius, Oud et Mies Van der Rohe furent représentés comme les guides et initiateurs de la nouvelle architecture.



Philip Johnson

née le 8 juillet 1906 - mort le 25 janvier 2005

- Il a fait partis du mouvement postmodernisme et du style international .
- Il a eu une formation à l'université de Harvard.

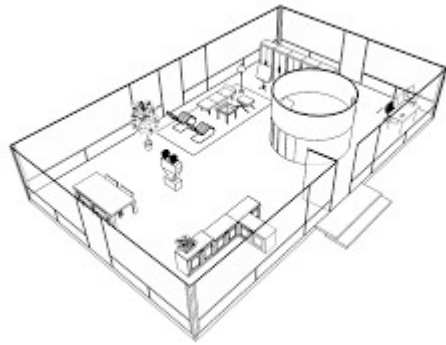
Il était un architecte considéré comme l'une des figure moyenne du mouvement moderne, puis du postmodernisme et qui joua, tout au long de sa longue carrière, un rôle de précurseur dans l'éducation de l'art moderne.

Son talent fut reconnu par l'attribution en 1979 du prix Pritzker (est un prix d'architecture annuel délivré par un jury indépendant) dont il fût le premier lauréat.

Le long de sa carrière, il réalisa plusieurs projet d'architecture tells que:

- La maison de verre ou maison de Johnson construite en 1949 à New Canaan, dans le Connecticut aux Etats-Unis, à été conçu par P. Johnson et son collaborateur Richard Foster, pour sa résidence principale.
- La Sony Tower est un gratte ciel de bureaux de 196 mètres de haut avec un totale de 36 étage, construit a New York de 1980-1984. Conçu par P. Johnson est son associé John Burgee, il a rompu avec le style international purement géométrique en vigueur depuis les années 1950 et marque l'entrée de l'architecture moderne dans le postmodernisme.
- La porte de l'Europe, également connu par le nom de « Tours KIO » est un ensemble de deux immeuble de bureaux situé à Madrid, en Espagne

Annexe Philip Johnson



La maison de verre



La Sony Tower



La porte de l'Europe

Quels sont les matériaux et les formes employés dans le style international ?

Le style International reprend les codes des grands styles du mouvement moderne Européens, ainsi que les techniques architecturales américaines :

-Utilisation du béton et de l'acier

-Intégration de baies vitrées

-Formes rectilignes, épurées

-Volumes et hauteurs développés.

- **Quand et Comment reconnaître le mobilier du style international ?**

Le style international apparaît alors que l'art déco bat son plein et que le Bauhaus se développe en Allemagne. Le mouvement design accompagne toute la période des Trentes Glorieuses. Vous remarquerez donc qu'il ressemble sur de nombreux points au mouvement Bauhaus, notamment en mettant en avant le fonctionnalisme de l'œuvre, sa structure et sa robustesse.

Le mobilier Style International est donc ainsi ; avec des formes simples, géométriques (on y retrouve les racines de l'art déco), mais intégrant les dernières innovations techniques.

Le fauteuil Bibendum de l'architecte et designer irlandaise Eileen Gray en est une parfaite illustration.

Le fauteuil Bibendum

- Le fauteuil Bibendum est un fauteuil du style International, imaginé par la designer Eileen Gray en 1929.
 - Eileen Gray est une designer et architecte Irlandaise qui a gagné en notoriété à travers le mouvement Art Déco, puis est devenue une véritable icône du style International.
-
- Sa pièce est remarquée par Suzanne Talbot, qui lui passe commande pour meubler son appartement à Paris en 1933
 - Le meuble est d'ailleurs réédité à la fin des années 1960 tant il est devenu une icône incontournable du design du XXème siècle.
 - Le fauteuil Bibendum d'Eileen Gray se compose d'une structure en acier tubulaire chromé, un matériau particulièrement cher aux designers du style international et du Bauhaus.
 - Le dossier et les accotoirs représentent ensemble un demi tube, et sont eux-mêmes composés de boudins rembourrés, avec revêtement en cuir. Cette association de piètement fin dénué de toute décoration superflu (la designer met littéralement en scène la structure du fauteuil) avec une assise massive apporte un équilibre global.
 - Contrairement à d'autres œuvres des années 1930, le fauteuil Bibendum a assez peu évolué au fil des ans. Eileen Gray était en effet particulièrement attentive au respect de l'œuvre d'origine, refusant des évolutions trop importantes et injustifiées.



- Dimensions :
- Hauteur : 73 cm

- Largeur : 90 cm
- Profondeur : 83 cm
- Matériaux :
- Piètement en acier tubulaire chromé
- Assise en bois de hêtre avec sangles en caoutchouc
- Rembourrage en polyuréthane et ouate de polyester, revêtement cuir

- Eileen Gray nomme enfin son fauteuil Bibendum ainsi tout simplement en référence à la mascotte Michelin, dont son œuvre rappelle les formes. Bref vous l'aurez compris : il s'agit d'un mobilier Style International bien représentatif de son époque !

Quand et comment c'est éteint le style international ?

Dans les années 1970, Le Modernisme s'essoufle et le minimalisme de l'architecture d'intérieur est désormais jugée austère, la rigueur des lignes semble froides et les bâtiments géométrique peu inspiré.

Progressivement, une nouvelle génération d'architecte émerge et apporte avec elle de nouveau concept.

Plutôt que d'imposer une architecture dans un decors, elle propose de l'intégrer le plus naturellement possible.

Plutot que de concevoir des lignes parfaites, elle propose des volumes étonnant, asymétriques...

C'est la naissance du postmodernisme