

HISTOIRE ET CARACTERISTIQUES DES STYLES



XVII-XVIIIème
LOUIS XV

Le Style Louis XV : 1723 - 1774



Louis XV
par Louis-Michel Van Loo

Le début du règne de Louis XV, pacifique, est propice à un prodigieux développement des arts et des sciences. Un nouvel art de vivre, raffiné et cultivé s'épanouit au sein de la société. Cette période considérée comme "un moment de perfection de l'art français", est également celui de l'âge d'or du meuble français. L'élégance des courbes, l'éclat des marqueteries sera pour longtemps représentative du goût français. L'ornementation asymétrique, inspirée des coquillages a donné son nom à ce nouveau style "rocaille". Succession de courbes et de contre-courbes, formes déchiquetées et bords flammés. Vers 1750, la situation financière se dégrade à nouveau le temps est à la rigueur, un second style plus classique remplace le flamboyant style rocaille.

> LES GRANDS EVENEMENTS

1737: Premier salon de peinture au Louvre

1751 : Premier volume de l'encyclopédie

1743: Obligation de l'estampille pour les meubles

1754 : Naissance du futur Louis XVI

Obligation du poinçon pour les bronzes

ARCHITECTURE

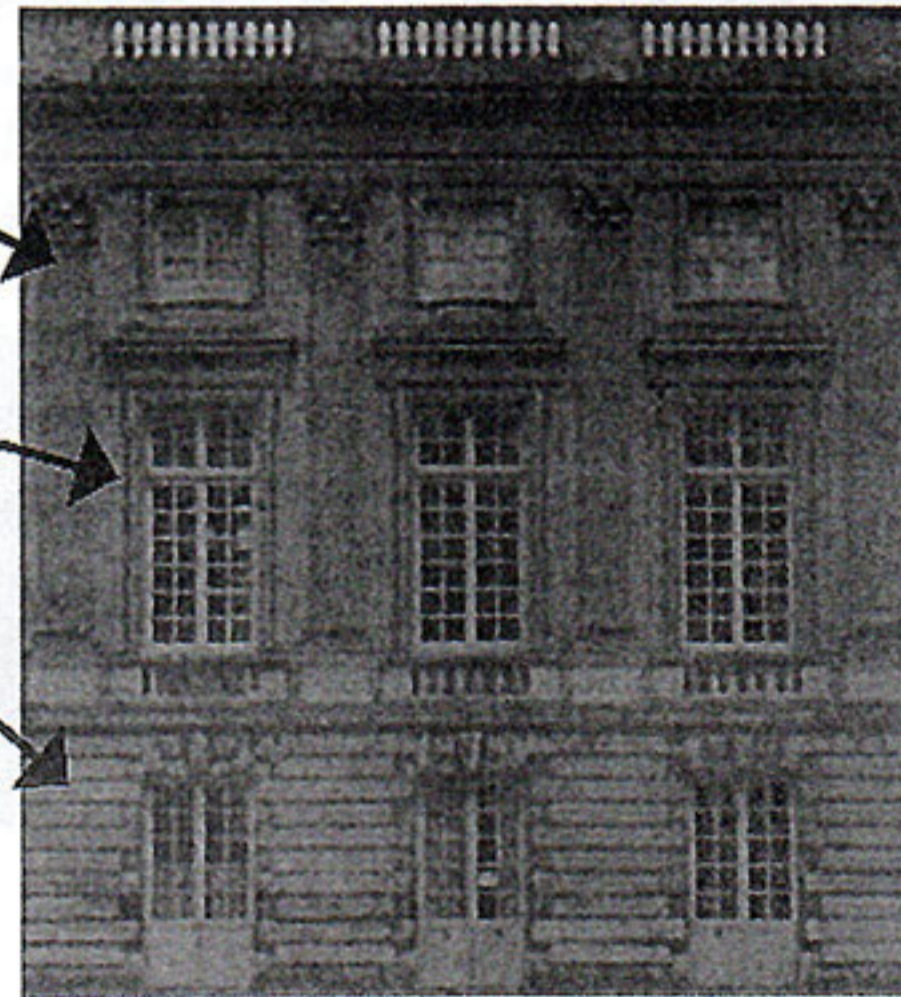
Edifices

> Place de la concorde (1757-1763)

est la plus grande place de Paris. La Ville de Paris, en la personne de ses échevins décide, en 1748, d'ériger une statue équestre de Louis XV pour fêter le rétablissement du roi après la maladie dont il a été atteint à Metz

> Caractéristiques :

- L'emploi des ordres librement
- Simplicité des façades
- Ouvertures régulières rythmant les façades
- Rez-de-chaussée en bossage
- Fers forgés aux balcons de formes galbées dites en corbeille.



> L'habitat :

L'appartement continue à évoluer vers plus de confort et plus d'intimité même à Versailles où Louis XV fait aménager des petits appartements. Chez les particuliers on reçoit, le **salon** apparaît. On trouve de plus en plus de pièces spécialisées (salon de jeux, salon de musique, ...)

MOBILIER

Matériaux

chêne, noyer.
+ le tilleul pour les meubles dorés,
+ le sapin pour les bâtis des meubles courants ou marquetés.

> Le siège: chaise, fauteuil à la reine, cabriolet, bergère, marquise, canapé, duchesse, voyeuse



fauteuil à la reine

- Structure : bois naturel ou peint ou doré
- Assise garnie ou canné
- Accotoirs en retrait
- Dossier violonné
- Pieds galbés sans entretoises.

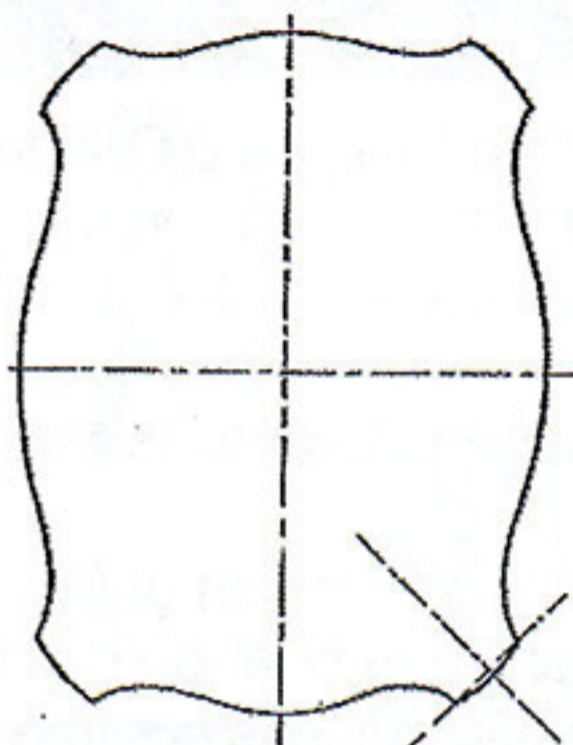


bergère

MOBILIER

Formes

> Plateaux de tables galbés



> Ceinture de table galbée



> Pieds galbés



> La table: console, table liseuse, table à la bourgogne, table de toilette, table de jeu

- Structure en bois
- Plateau galbé
- Ceinture galbée
- Pieds galbés sans entretoise



table de jeu

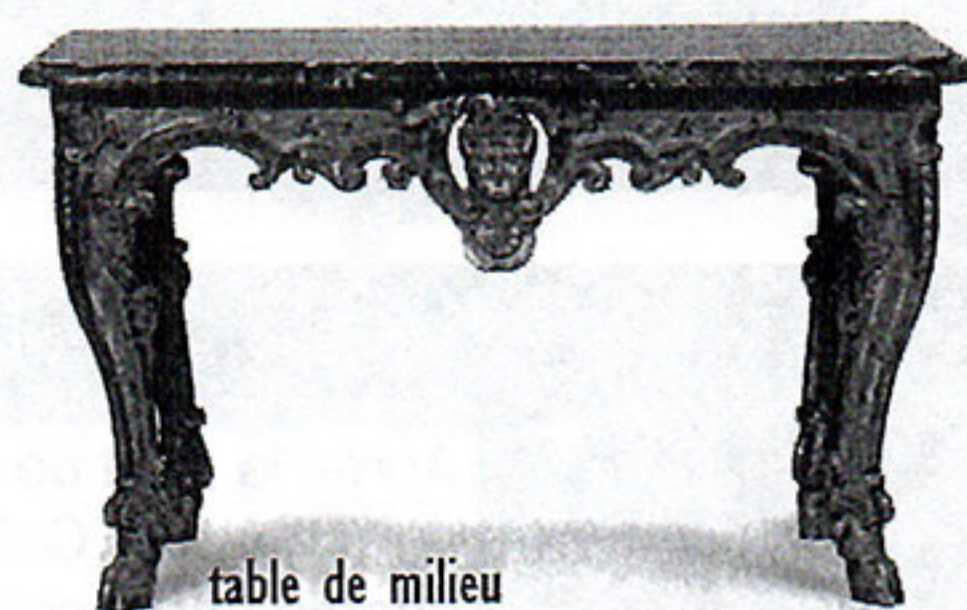


table de milieu

> Variété de meubles

- La commode



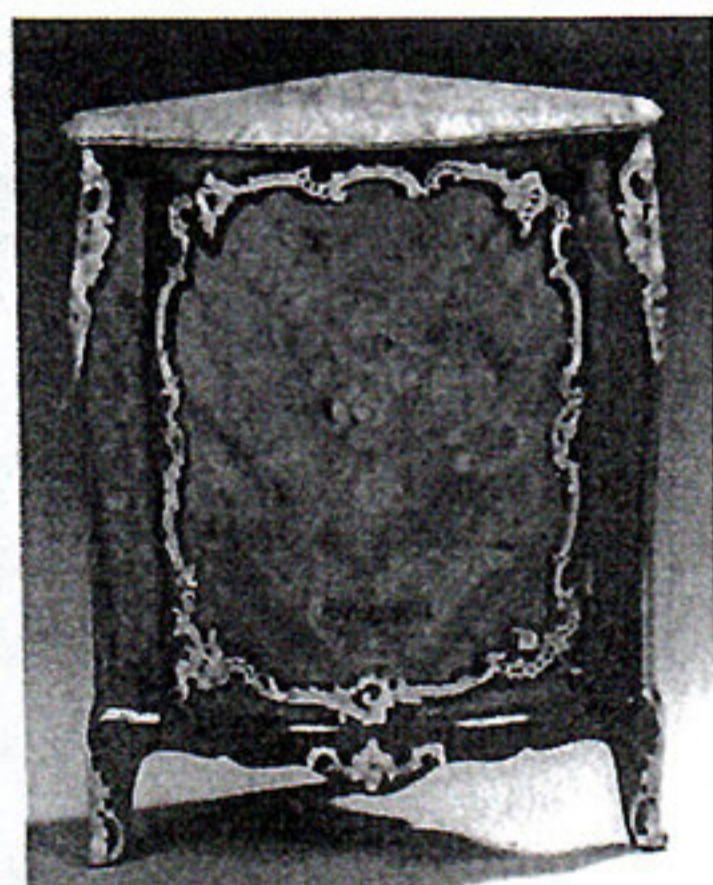
- Le chiffonnier



- Le bureau à cylindre



- L'encoignure



- Le bonheur du jour



- Le bureau à pente ou dos d'âne



ORNEMENTATION

Techniques

- > Plaquage
- > Marqueterie
- > Dorure à la feuille
- > Bronze ciselé et doré
- > Apparition de la laque de chine

> Feuille d'acanthé volutée



> Coquille asymétrique



> Entrée de serrure de style rocaille

