

# HISTOIRE ET CARACTERISTIQUES DES STYLES



## XVII-XVIIIème

### Le Style Louis XIV (1643-->régence 1661- 1715) - Le Grand Siècle



Louis XIV, Charles Le Brun, entre 1670 et 1680, (Chateau de Versailles)

C'est en 1661, à la mort de Mazarin que Louis XIV, alors âgé de 23 ans, prend en main la politique du royaume. Louis XIV choisit également Charles Le Brun, décorateur et directeur de la manufacture des Gobelins, pour créer un style grandiose destiné à faire valoir l'autorité de la monarchie qui se résume en un mot: Versailles.

Le style louis XIV connaît 2 phases. La première inspirée par le faste de la Rome des empereurs et celui des papes qu'il s'agit de surpasser. Le Style est alors splendeur et majesté, mais aussi lourdeur et autorité. La discipline imposée aux artistes garantie une unité du style. La seconde phase, après 1690, coïncide avec l'appauvrissement de la France du fait des guerres. Le style se fait plus clair et plus léger. Au style Le Brun succède celui de Bérain.

#### > LES GRANDS EVENEMENTS

**1662: Les Gobelins deviennent "manufacture royale des meubles de la couronne".**

**1663: Le Nôtre dessine les jardins de Versailles**

**1669: Début de la construction du château de Versailles**

**1672: André-Charles Boulle aux ateliers du Louvre**

**1673: Mort de Molière sur scène**

**1678: Construction de la galerie des Glaces**

**1684: Mort de la Reine Marie-Thérèse, mariage secret du Roi avec mme de Maintenon**

**1687: Construction du grand Trianon**

**1692 : Fondation de la manufacture des glaces de Saint-Gobain**

**1715 : mort de Louis XIV**

## ARCHITECTURE

### Edifices

#### > Château de Versailles

- (1660-1664) Premiers aménagements

- (1669) : Travaux d'extension

Louis Le Vau et JH Mansart.

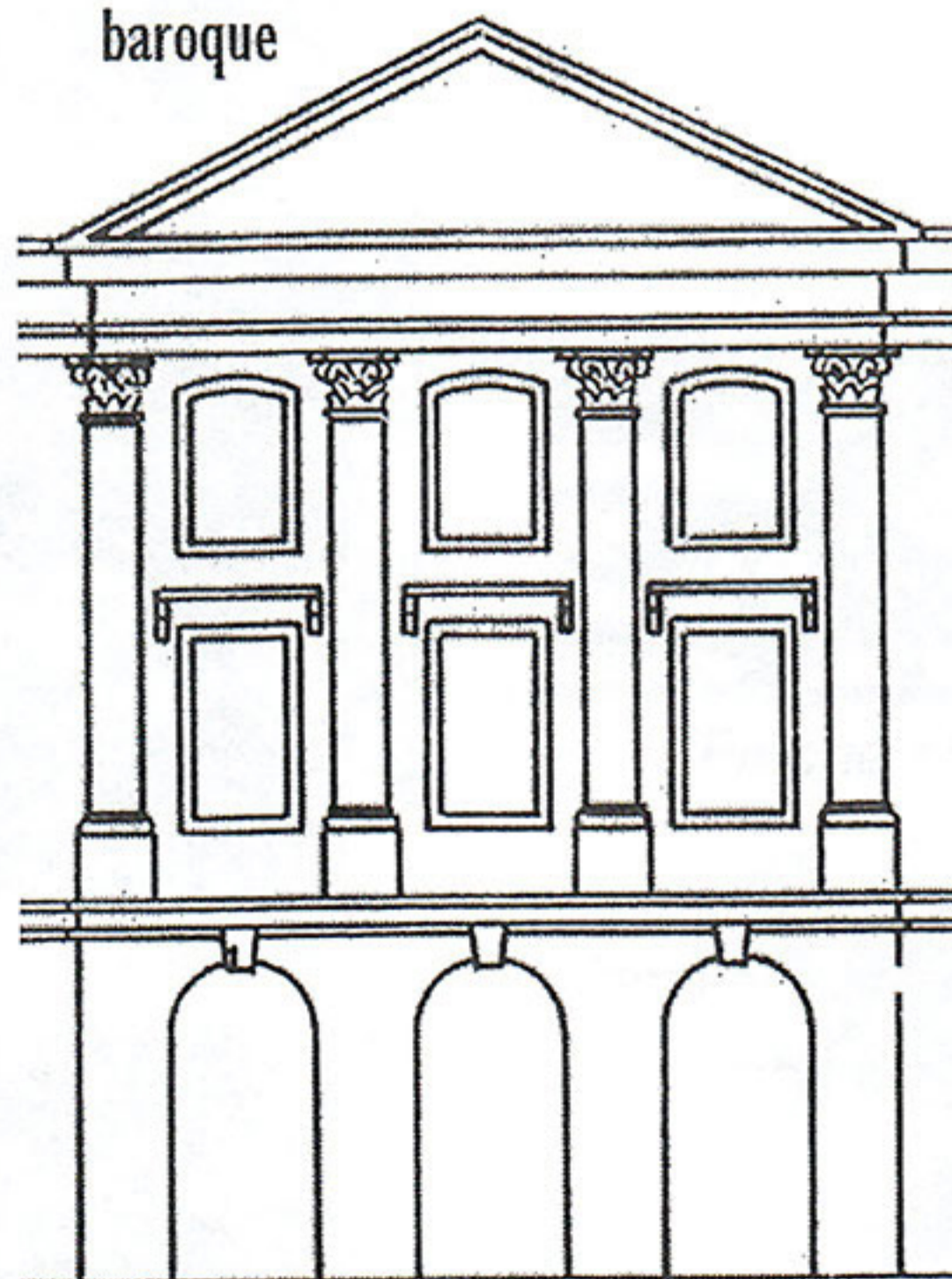
Résidence des Rois de France de Louis XIV à Louis XVI.

### Architectes

#### > J-Hardouin Mansart (1646 - 1708)

Architecte français à l'origine de nombreux châteaux. Il entre à l'académie royale d'architecture en 1675 et devient premier architecte du roi en 1681.

#### > Principes de l'architecture baroque



Emploi des ordres classiques colossaux  
+ large sous-bassement (rez-de-chaussée)

#### > Les jardins à la française

Inspiré des jardins italiens, les jardins à la française se caractérisent par une recherche de perfection formelle symbolisant la maîtrise de l'homme sur la nature.

Les caractéristiques:

- Plans et formes géométriques jouant avec la symétrie, et les axes de perspective
- Des haies taillées, des parterres fleuris, des fontaines et des sculptures.



Jardins de Versailles, 1633 par André Le Nôtre

# MOBILIER

## Matériaux

- > Sièges :
  - dorés: hêtre et noyer
  - naturels: noyer ciré
- > Meubles:
  - Carcasse à marqueté en parfois en chêne, souvent en pin ou bois tendre.
  - Dos et planches: hêtre
  - Montants: bois fruitier et quelques bois exotiques encore rare (sycomore et palissandre)
- > Ebénisterie: écaille, nacre ivoire, étain, laiton, marbre rouge des pyrénées, le bronze doré.
- > Techniques:
  - Plaquage de marqueterie, sculpture dorée des pieds en console et des sièges.

> Marqueterie de Boule  
 La technique du placage d'ébène se transforme. Boule, ébéniste du Roi développe en France le placage de marqueterie, déjà utilisé en Italie. Les batis sont de formes géométriques simples, mais recouverts d'ornementation découpées dans des feuilles d'ébène, de cuivre, d'étain, et d'écaille. Pour protéger cette marqueterie délicate, on fixe sur les arêtes des meubles des garnitures de bronze (alliage cuivre/zinc), ciselé et doré à l'effet décoratif

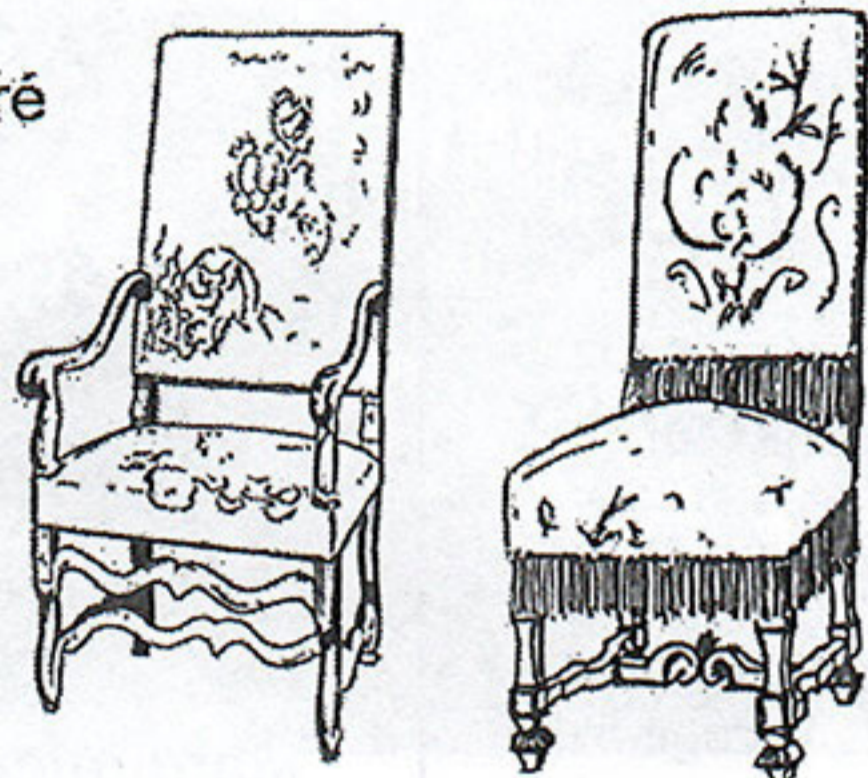


commode décorée en marqueterie de Boule, à motifs d'écailles sur fond de laiton

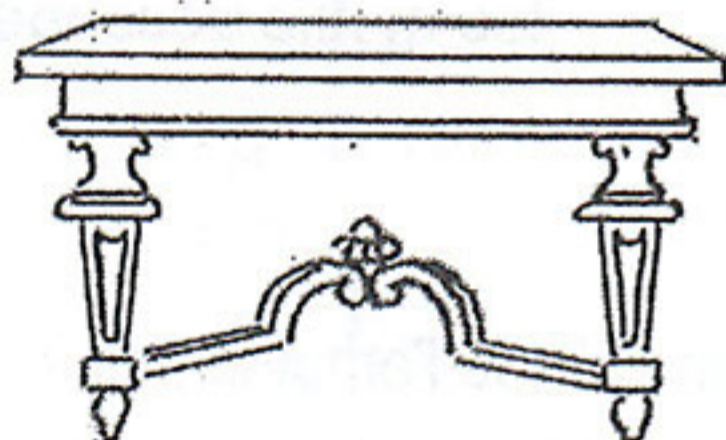
> Le siège Fautueil, fauteuil en confessionnal, chaise, plâcet, ployant.



- Structure en bois naturel ciré ou dorée à la feuille.
- Assise et dossier garnis de brocart, velours, satin ou tapisserie
- Haut dossier à renvers
- Pieds tournés en gaine ou en console
- Entrecroise en H ou X



> La table



- Structure en bois naturel ciré ou dorée à la feuille.
- Pieds en gaine ou en console réunis par des entretroises en X terminées par des volutes affrontées



> Variété de meubles

- Le cabinet



- La console

Table adossée au mur, supportée par 2 pieds en console.



- Le bureau dit "mazarin"

Bureau à 8 pieds



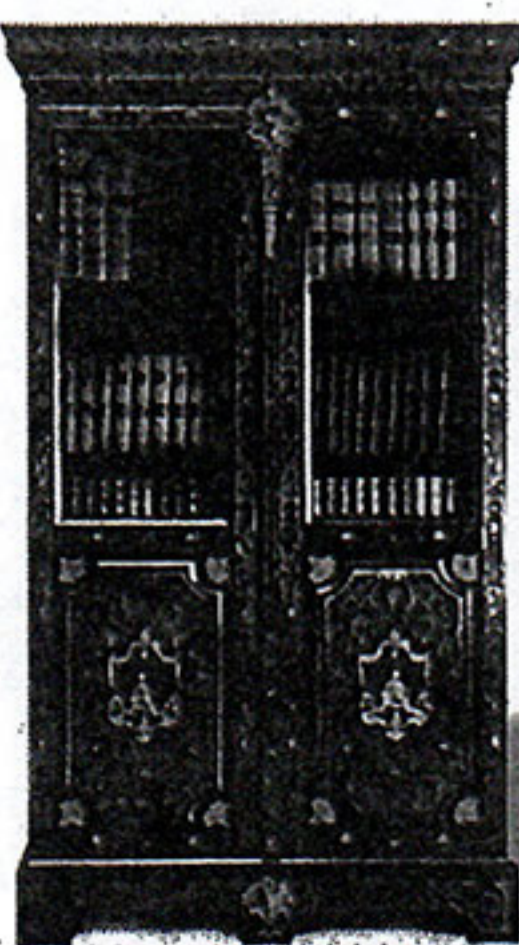
- La commode



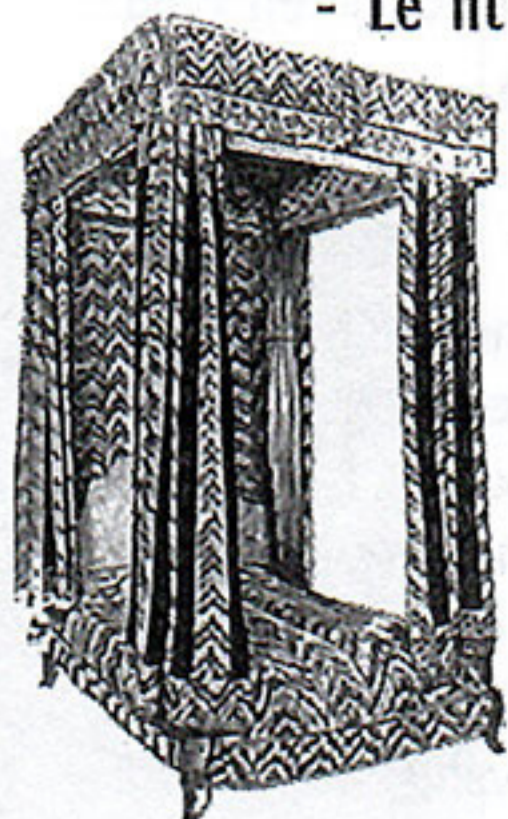
Marqueterie de bois

- La bibliothèque

Meuble haut, aux portes grillagées



- Le lit



identique au lit LXIII

- Le lit de repos

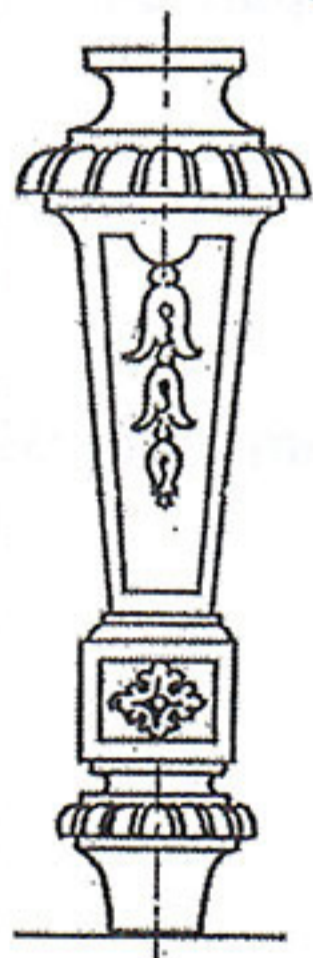


ou lit de jour, ancêtre de la chaise longue.

Fig 2049

## Formes

> Pied en gaine



> Pied en console

# HISTOIRE ET CARACTERISTIQUES DES STYLES



## XVII-XVIIIème

### ORNEMENTS

#### Techniques

- > Marqueterie "Boulle"
- > Bronze ciselé
- > Bronze doré à la feuille d'or ou au mercure.

#### Manufacture

- > Les gobelins  
Créé en 1662 par Colbert, il s'agit d'une manufacture royale regroupant les plus grands artistes (ébénistes, orfèvres, tapissiers,). Cette manufacture avait pour but de promouvoir l'artisanat français, sous l'autorité de Le Brun. Les réalisations les plus marquantes sont les meubles en argent.

#### Créateurs

- > **Charles Le Brun**  
(1619-1690)  
Concepteur de Versailles. Il impose un style grandiose qu'il élabore durant 20 ans avant de laisser au point d'être démis de ses fonctions par Colbert en 1683.
- > **André-Charles Boulle**  
(1642-1732)  
Ornementaliste et ébéniste il dessine lui-même ses modèles. Boulle a laissé son nom à la marqueterie de cuivre et d'écaille dont il n'est pas l'inventeur, mais qu'il pratiqua, avec virtuosité.

#### > Vocabulaire spécifique de la marqueterie "Boulle":

Technique qui consiste à découper un ornement simultanément dans une plaque d'écaille et une plaque de cuivre, à l'aide d'une scie, afin que les parties s'emboîtent parfaitement.



#### Marqueterie en première partie

plaque d'écaille où s'insère les motifs découpés dans le cuivre

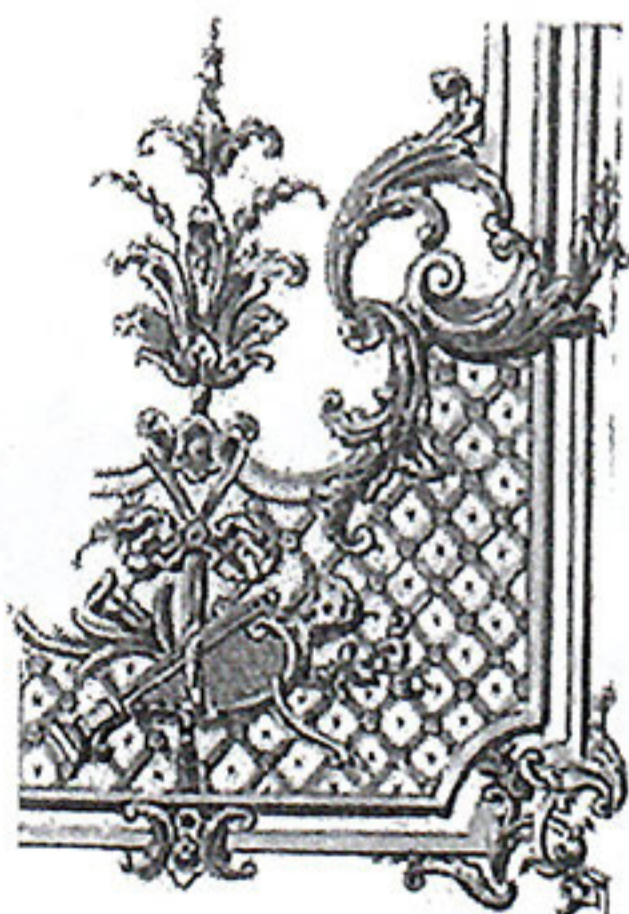


#### Marqueterie en contrepartie

plaque de cuivre où s'insère les motifs découpés dans l'écaille

#### > Détails d'ornementation

Le style Louis XIV accumule tous les éléments de l'ornementation classique en les juxtaposant afin d'alourdir excessivement ce qui rend parfois peu lisible le parti pris.



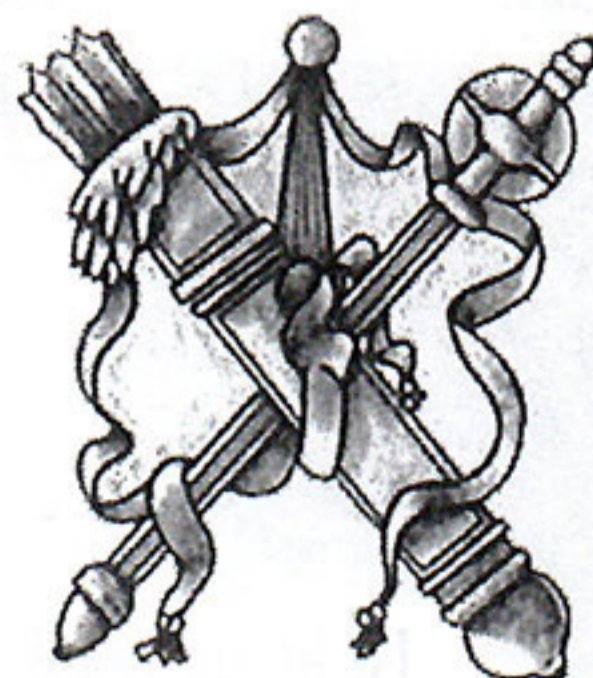
Lambris à décor d'acanthé et quadrillage



Flèche et carquois



Association acanthé et coquille



Attributs guerriers



coquille encadrée de feuilles d'acanthé symétriques